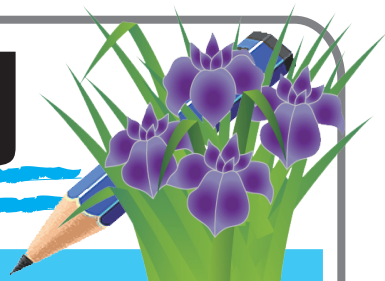


# 2013年 行事予定表

# 5月



月 火 水 木 金 土 日

|  |   |  |   |   |   |
|--|---|--|---|---|---|
|  | <p><b>1</b></p> <p>体操</p> <hr/> <p>音楽 ♪<br/>セラピー</p>                  | <p><b>2</b></p> <p>運動機能<br/>訓練</p> <hr/> <p>思い切り<br/>レクリエーション<br/>(牟田)</p> | <p><b>3</b> 憲法記念日</p>   | <p><b>4</b> みどりの日</p>   | <p><b>5</b> こどもの日</p> <p>休日</p>                                     |
| <p><b>6</b> 振替休日</p> <p>運動機能<br/>訓練</p> <hr/> <p>健ちゃん<br/>タイム<br/>(小宮)</p> | <p><b>7</b></p> <p>運動機能<br/>訓練</p> <hr/> <p>楽しい音楽<br/>(下之門)</p>       | <p><b>8</b></p> <p>体操</p> <hr/> <p>季節の<br/>おりがみ<br/>(杉本)</p>               | <p><b>9</b></p> <p>運動機能<br/>訓練</p> <hr/> <p>音楽 ♪<br/>セラピー</p>   | <p><b>10</b></p> <p>運動機能<br/>訓練</p> <hr/> <p>三味線 ♪</p>          | <p><b>11</b></p> <p>体操</p> <hr/> <p>気分 UP<br/>レクリエーション<br/>(下尾)</p> |
| <p><b>13</b></p> <p>運動機能<br/>訓練</p> <hr/> <p>音楽 ♪<br/>セラピー</p>             | <p><b>14</b></p> <p>運動機能<br/>訓練</p> <hr/> <p>セラピューテック<br/>ハンドケア</p>   | <p><b>15</b></p> <p>顔筋体操</p> <hr/> <p>Let' s<br/>レクリエーション</p>              | <p><b>16</b></p> <p>運動機能<br/>訓練</p> <hr/> <p>書道</p>             | <p><b>17</b></p> <p>運動機能<br/>訓練</p> <hr/> <p>ハーモニカ</p>          | <p><b>18</b></p> <p>体操</p> <hr/> <p>いきいき<br/>タイム</p>                |
| <p><b>20</b></p> <p>運動機能<br/>訓練</p> <hr/> <p>書道</p>                        | <p><b>21</b></p> <p>運動機能<br/>訓練</p> <hr/> <p>音楽 ♪<br/>セラピー</p>        | <p><b>22</b></p> <p>体操</p> <hr/> <p>セラピューテック<br/>ハンドケア</p>                 | <p><b>23</b></p> <p>運動機能<br/>訓練</p> <hr/> <p>三味線 ♪</p>          | <p><b>24</b></p> <p>運動機能<br/>訓練</p> <hr/> <p>ムスカリ<br/>ハンドケア</p> | <p><b>25</b></p> <p>体操</p> <hr/> <p>心のうた</p>                        |
| <p><b>27</b></p> <p>運動機能<br/>訓練</p> <hr/> <p>ハーモニカ</p>                     | <p><b>28</b></p> <p>運動機能<br/>訓練</p> <hr/> <p>米くん<br/>タイム<br/>(米川)</p> | <p><b>29</b></p> <p>体操</p> <hr/> <p>脳トレ</p>                                | <p><b>30</b></p> <p>運動機能<br/>訓練</p> <hr/> <p>手づくりの会<br/>(西)</p> | <p><b>31</b></p> <p>運動機能<br/>訓練</p> <hr/> <p>音楽 ♪<br/>セラピー</p>  |   |

※内容が多少変更になる事がございますので、スタッフにおたずね下さいませ。